



Lent Appeal 2024

O le Taimi Tonu Lenei!
The Time is Now!



**Polokalame Tatalo o
Le Fagafulu Caritas
Aotearoa Niu Sila,
2024**

 **Caritas**
AOTEAROA NEW ZEALAND

The Catholic Agency for Justice, Peace & Development



Totooga

Faatomuaga..... 1

Se Taiala mo le faaaogaina o le Polokalame Tatalo o le Fagafulu a le Caritas..... 4

Vaiaso 1: Uluai Aso Sa o le Fagafulu 8

Vaiaso 2: Aso Sa Lua o le Fagafulu..... 13

Vaiaso 3: Aso Sa Tolu o le Fagafulu 18

Vaiaso 4: Aso Sa Fa o le Fagafulu 23

Vaiaso 5: Aso Sa Lima o le Fagafulu..... 28

Vaiaso 6: Aso Sa o le Pasio..... 33



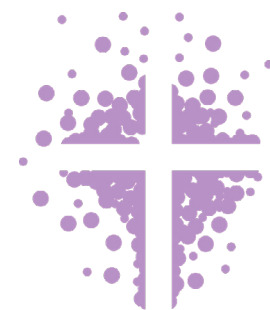
© Caritas Aotearoa Niu Sila
 PO Box 12-193, Wellington 6144
 Aotearoa Niu Sila
www.caritas.org.nz

O le Talosaga mo le Fagafulu 2024 a Epikopo Katoliko o Niu Sila

- Faaperetania:* Moseniolo Gerard Burns, Amanda Craddock, Justine Delpport, Roger Ellis, Peter Lang, Grace Morton, Michael Stewart, Patele Neil Vaney.
- Faatonu:*
- Faa-Maoli:* Piripi Walker
- Faa-Tonga:* Langi Paasi
- Faa-Samoa:* Tuala Puletini Tuala
- Teuteuga Faa-Maoli:* Tiakono Danny Karatea-Goddard
- Teuteuga Faa-Samoa:* Falanisisi Anamani
- Ata:* Mareta Lavea Leitupo
- Tusiata:* Fran Denton

O le tusi lenei mo le Polokalame Tatalo mo le Fagafulu a le Caritas e maua lomiga i le gagana Igilisi, Maoli, Samoa ma le Toga.

ISSN: 2253-3400
 ISBN: 978-1-99-105013-7



O le Taimi Tonu Lenei! The Time is Now!

Faatomuaga

O le Taimi Tonu Lenei! O le autu lea o faaoloaga mo le Polokalame Fagafulu a le Caritas Aotearoa Niu Sila. O le fesili taumulimuli o lenei valaau mo se faatinoga o le, “O le Taimi mo le a?” E anoanoai tali o lenei fesili, o loo maua i feau ma manatu autu o nei faaoloaga.

A o taulai la tatou tilotilo i poutu e tolu o le tatalo, anapogi ma le lima foai i lenei Vaitausaga o le Fagafulu, e faigofie ai lava ona tatou fesootai ma le Atua ma auauna atu i isi uso tagata. **O le taimi tonu lenei e toe faafou ai la tatou mafutaga ma le Atua**, ma sailiili auala e avea ai tatou ma avefeau o le alofa o le Atua i isi tagata i o tatou autafa.

O le tele o tala mai le Evagelia o lenei tausaga e aofia ai le valaau mo se galuega faatino. O le upu mai le gagana Eleni mo le taimi e faaaogaina mo lenei faaoloaga o le “Kairos,” o lona uiga, o se avanoa poo se laolao e faatino ai se mea, poo le faatino ai se mea. **O le taimi lenei ua atofaina e le Atua e faatino ai, pe galue ai.** E pei ona saunoa Pope Falanisisi, “O lo tatou olaga ua gaosia mai i le taimi, ae o le taimi o se meaalofo mai le Atua, ma e matuai taua le faaoga lelei e ala i le faatinoina o ni galuega lelei ma aoga.”



Fai mai le Tusi o Failauga 3:1, “O le mea ma lona tausaga i mea uma ma ona lava po i mea uma lava i lalo o le lagi.” I nei faaoloaga ma tusitusiga uma, e tofua le vaiaso o le Fagafulu ma lona taulaiga, e faamanatu mai ai ia i tatou le taimi ma lona uiga. O lona uiga, o nei mea uma e tali ai le uluai fesili: “Taimi mo le a?”

 **Taimi mo le Tapenaga**
Time for Preparation

I le Evagelia o le uluai vaiaso o le Fagafulu, tatou te amata ai i le toafa ia lesu ma ona aso e fasefulu o lana tapenaga. Ona toe faamanatuina mai lea ia i tatou le taua o le tapenapena e ala i le tala a le Caritas mai Kiripati e faatatau i le suiga o le tau ma le galuega a le Au-Siamupini o le Soifua Maloloina.

 **Taimi mo le Faafesagaiga**
Time for Encounter

O le liliuina o fofoga o lesu e pei ona faamatalaina e le Evagelia o le vaiaso lona lua o le Fagafulu e faamanatu mai ai ia i tatou o le taimi lenei o le faafesagaiga. O faiaoga ma fanau aoga mai le Laumua o Aoaoga i Nuu i tua i totonu o le atunuu o Solomona sa fetufaai o latou iloa, taleni ma tomai e ala ia latou faafesagaiga.

 **Taimi mo le Faimeatonu**
Time for Justice

I le Evagelia o le vaiaso lona tolu o le Fagafulu, o loo faamatala mai ai le fulia i lalo o laulau a ē na sui tupe, ma nofoa o ē na faatau lupe i le naunau o lesu ia faasilisili le viiga o le Atua ma le tausisia o le faimeatonu. O le tala a le Caritas mo lenei vaiaso e faamaupuepue ai le galuega a le Caritas i le lalolagi atoa ina ia faia le faimeatonu i le maea o se faalavelave, e pei o lologa i totonu o Pakisitani.

 **Taimi mo le Alofa**
Time for Love

I le Evagelia o le vaiaso lona fa o le Fagafulu, o loo faamalamalama ai e lesu ia Nikotemo le alofa o le Atua. Tatou te feiloai ai ma Mana Gertrudes mai Timor-Leste, o le sa auauna o se faataitaiga o le alofa faatino, sa galue i le faalapopotoga o le Hamahon Feto Timor (HAFOTI), o se paaga a le Caritas i lea atunuu.

 **Taimi mo le Faitaulaga**
Time for Sacrifice

O loo talanoa lesu i le motu o tagata e uiga i lana faigataulaga ma ia tuuina atu ai ia i latou se lui e uiga i le ola faitaulaga atoa ai ma le taliaina o le valaau a le Atua e pei ona i ai i le Evagelia o le vaiaso lona lima o le Fagafulu. Tatou feiloai ai ma le aiga o Phea mai le atunuu o Cambodia ma tatou iloa atu ai o la latou faigataulaga ua taunuu mai ai i latou i le tulaga ua i ai lo latou aiga i le taimi nei.

 **Taimi mo le Faamoemoe**
Time for Hope

O lona ono ma le vaiaso mulimuli o le Fagafulu, na tatou tualuga ai le Vaiaso Sa Sili I le ulufale atu o lesu i Ierusalem i le Aso Sa o le Palema i le fiafiaga tele ma faamoemoega o le motu o tagata. O le tala mulimuli a le Caritas e faatatau ia Bridgith mai Papua Niu Kini, e faamanatu mai ai ia i tatou le tāua o le faamoemoe i o tatou olaga.



The time is now!

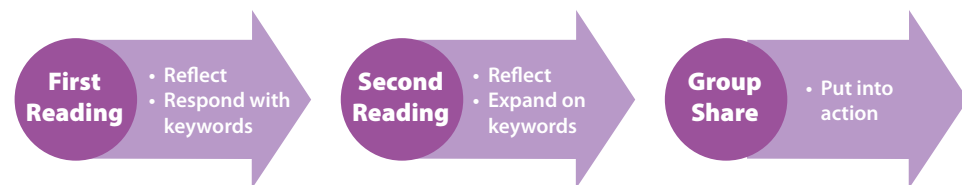
THE LENT APPEAL 2024

Taiala mo le faaaogaina o le Polokalame o Manatunatuga o le Fagafulu a le Caritas

O le vaitausaga o le Fagafulu na te aumaia se avanoa i tausaga taitasi e faaloloto ai lo tatou malamalamaga o lo tatou faatuatua e ala i le faalologo i Evagelia. I le Fagafulu, ua valaauina ai tatou e le gata i le liliu ese mai mea e faatamaia ai la tatou faigamalaga o le faatuatua ma le Atua, toe liliu ai i le Atua. O le Fagafulu o se avanoa matagofie e tatala ai tatou i suiga e finagalo i ai le Atua e faia ia i tatou mo lo tatou faaoloaga atili.

LECTIO DIVINA

O le ute o Mafaufauga o le Fagafulu a le Caritas o le fetufaaiga e uiga I Evagelia mo Aso Sa e ono o le Fagafulu i le faiga ua taua o le Lectio Divina, o se upu Latina o lona uiga, "faitau faatasi ma le Atua." I lenei ituaiga tatalo, e faitau muamua le Evagelia, ona tuu lea o le avanoa i sui taitasi e faaleo mai ai se upu ua uiga ese i la latou faalogo. E mafai ona faaleo mai ni upu poo se fuaiupu pe afai ua faaosofia ai i latou. Ona toe faitau ai lea o le Evagelia, ma e toe maua ai lea o leisi avanoa mo fetufaaiga.



MAFAUFAUGA MAI EVAGELIA

O le avanoa lenei e faaloloto ai le malamalamaga o tagata auai i Evagelia e ala i le faaaogaina o Aoaoga Faavafealoai Katoliko i galuega a le Caritas i o latou olaga i aso faipea.

O lenei polokalame o se avanoa mo fetufaaiga e faatatau i le atiaega ma le fefaasoaga o le faatuatua, ae le o se polokalame faafaleaoga. O nisi o tagata auai i lenei polokalame ua latou faaaogaina lenei avanoa e amatamata ai a latou aoaoga e uiga i le Tusi Paia ma le Teolosia e ala i mataupu o loo ofoina i le Catholic Institute (www.tci.ac.nz). O nisi ua

faasoa mai o latou malamalamaga mai le Tusi Paia poo le Teolosia i totonu o le kulupu.

O nisi o faaoloaga ma tusitusiga ua faaaogaina i lenei tapenaga e aofia ai Tusi a le Tama Paia ma faaupuga, ae le gata i lea o silafia o tagata faigaluega a le Caritas ma ana paaga.

TATALO

O loo ofo atu foi e lenei polokalame ni manatu mo tatalo, e aofia ai Tatalo Amata ma Faaii. Peitai, e tuu atu pea le avanoa i la outou vaega e faaoga ai nisi tatalo ma nisi ituaiga faiga tou te finagalo ai. Faataitaiga, e mafai ona outou faaoga tatalo masani a le Ekalesia, poo tatalo faa talosaga lautele. O le mea taua o le maua o le taimi e tatalo faatasi ai.


FAALILIUGA O LE TUSI PAIA

O faitauga mai Evagelia ma Salamo e aumai mai le faaliliuga fou Katoliko ua taua o le New Revised Standard Version Catholic Edition (NRSVCE). O lenei faaliliuga fou ua faaaogaina ai se faaliliuga patino mai le uluai gagana tusitusia Eperu ma Eleni, atoa ai ma le faaaogaina o le gagana tauaofai (inclusive language). O le manatu autu ina ia tuusao, faigofie, uiga ma faigofie ona malamalama, aemaise pe a faitau faaleotele.

Peitai, saoloto pea e faitau Evagelia mai isi faaliliuga o le Tusi Paia – faataitaiga, o i latou e fou ia i latou le gagana Igilisi, o le faaliliuga o le Good News e faigofie ma atonu e fesoasoani tele.

VAEGA MO FETUFAAIGA O MAFUFAUGA O LE FAGAFULU

O mafutaga o loo faaaogaina lenei polokalame e aofia ai Matagaluega, o mafutaga ekalesia soo-faatasi, ma ituaiga tagata toaititi, mafutaga faalelotu, o nofoaga mo tagata matutua, ma tagata mamai, ma tagata i le toese. E tele matagaluega o loo faamaopopo a latou vaega i taimi o le aso ma le afiafi. O loo faaaogaina foi le polokalame e aofia ai aiga o loo tatalo faatasi mo le ono vaiaso o le Fagafulu, poo tagata e fia faaaogaina lenei polokalame mo a latou tatalo taitoatasi.



E tuusaoloto tagata uma e faaoga lenei polokalame e tusa o le talafeagai ma lau mafutaga.

FAASINOALA MO LE TAITAI

Mo le faautauga o le Tataloina o le Tusi Paia, faamolemole silasila i le faamatalaga i luga e uiga i le Lectio Divina. O le matafaioi tumua a le taitai o le fesoasoani i le vaega e ala i le faamaopopoga o manatu, faatulagaga o le faagasologa o le mafutaga, tausi le taimi, ma le faalaeiau i sui uma ina ia faigofie ona fefaasoaai ma faalologo.

O lenei matafaioi e mafai ona feauauai i ai totino uma o le mafutaga tatalo. E tofu le tagata o lenei polokalame o le Fagafulu ma iloaaga ma faigamalaga o le faatuatua, ae le gata i lea, e tofu foi ma meaalofa ma manatu eseese. E tofu le tagata ma lona taua ma mea anoa e mafai ona ia faasoa mai mafauauga faalevaiaso. O se tatalo patino – o se molisela, o se Tusi Paia, o se fugalaau, ma isi faailoga vaaia – e manaia foi ae maua ni musika talafeagai.

FETUFAAIGA I KULUPU MA LE FAATINO O LE FAATUATUA

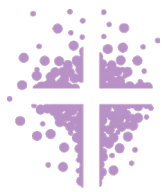
E auala mai i vaega o fefaasoaiga, fetufaaiga ma le faatuatua faatino, ua valaauina ai tatou e faaloloto lo tatou malamalama o le Evagelia, ma ia tuuavanoa i le Atua e faafou tatou. O se tasi o auga taua o la tatou faatinoga o le Fagafulu e ala i tatalo, anapogi ma le foai, faatasi ma le kalasia a le Atua, o le suia lea o mamano o tatou amio ma ia tatou tali atu i le alofa i o tatou tuaoi. O fonotaga taitasi e faai i le avanoa e tuu atu i tagata taitoatasi e ofo ai e faatino lo latou faatuatua.

AUIVI O FONOTAGA

O fonotaga e atofa i ai le 60 – 90 minute. E faitalia le kulupu ma faatulaga lana taimi, ae ua na o se manatu e faatu atu:

- Faafeiloaiga, tatalo amata ma le Salamo Fetaliai (10 minute)
- Fefaasoaiga, Faitauga o le Evagelia e ala i le faaogaina o le Lectio Divina (20 minute)

- Fetufaaiga o manatu ma faafesili i totonu o vaega (20 minute)
- Fefaasoaiga o se mea na tupu, o se ata tifaga, ma ni fesili e uiga i le Faatuatua Faatino (15 minute)
- Tatalo Faaiu (5 minute)



VAIASO 1: ULUAI ASO SA O LE FAGAFULU

Taimi o le Tapenaga Time for Preparation



O le faaososoga o Iesu

TATALO AMATA

Ali'i e Iesu, a o tau amata le matou faigamalaga o le Fagafulu i lenei tausaga, fesoasoani mai e faamatala o matou loto ma mafaufau ina ia matou lagona Lou Siufofoga i auala fou. Faasūsū fatu o le faatuatua ina ia tapena ai matou e aumai Lou Malo i lenei Lalolagi. Tainane luitau o lenei taimi, fesoasoani mai ina ia matou folafola le Tala Lelei ma matou tutu o Au molimau i taimi uma i mea uma ma i nofoaga uma. Amene.

Salamo Fetaliai: Salamo 25:4-5, 6-7, 8-9

Tali: Le Ali'i e, ou te faanaunau atu iā te oe ma lou loto.

Le Ali'i e, ia e faailoa mai iā te au ou ala; ia e aoao mai iā te au i ou magāala. Ia e taitai mai iā te au i le mea moni mai iā te oe, ma aoao mai iā te au, auā o oe o le Atua o lou olataga; ou te faatalitali iā te oe i le aso atoa. **(Tali)**

Le Ali'i e, ia e manatua lou alofa mutimutivale ma lou agalelei; auā talu mai le vavau lava ia. Aua e te manatua au agasala ina ou taulealea ma ou solitulafono; ae tusa ma lou alofa ia e manatua mai au, le Ali'i e, ona o lou agalelei. **(Tali)**

O le Ali'i, e agalelei ma amiotonu ia, o le mea lea na te faasinoina atu ai le ala i tagata agasala. E taitaiina e ia o ē agamalū i le faamasinoga; na te aoao mai foi i ē agamalū i lona ala. **(Tali)**

FOLAFOLAGA O LE EVAGELIA: MAREKO 1:9-15

Tofi seisi o le vaega e faitau leotele le faitauga ua taua i lalo, poo le faaoga foi o le Tusi Paia.

⁹ O ona pō ia ua maliu atu ai Iesu mai Nasareta o i Kalilaia, ua papatisoina foi o ia e loane i Ioritana. ¹⁰ Ua maliu ae o ia nai le vai, ona iloa loa lea e ia o le lagi ua māsae ma le Agaga ua afio ifo i ona luga, e peiseaī se lupe. ¹¹ Ua oo mai foi le siufofoga mai le lagi, ua faapea mai, "O lou Atalii pele oe, ou te fiafia iā te oe."

O le Tofotofoga o Iesu

¹² Ona ave ai lea o ia e le Agaga i le vao. ¹³ Sa i ai foi o ia i le vao i pō e fagafulu, ua faaososoina e Satani; sa i ai ma manu feai, sa auauna foi agelu iā te ia.

O le Amataga o le Galuega i Kalilaia

¹⁴ Ua tuuina atu loane i le fale puipui, ona maliu atu lea o Iesu i Kalilaia, ua talai atu ai le tala lelei i le mālō o le Atua, ua faapea atu, ¹⁵ "Ua oo mai ona pō, ua latalata mai le mālō o le Atua; inā salamō ia ma faatuatua i le tala lelei."

A maea le faitauga, ona faalologo lea mo sina taimi. Tofi seisi e tufa se upu

poo se fuaiupu ua latou filifilia. A maea ni minute faalologo, toe tofi seisi e faitau leotele le Evagelia.

MAFAUFAUGA MAI LE EVAGELIA: OLA I SE TAIMI O NI SUIGA

Sa papatisoina Iesu i le vaitafe o loritana. E taua le vaitafe o loritana i le aganuu a lutaia aua sa faailogaina ai le tuaoi o le tuua o mea tuai ma le amataga o mea fou, le nuu folafolaina. O le faailogaina foi lea o le taimi mo suiga. O le Papatisoga o Iesu e loane ua faailoga ai le suiga mai le Feagaiga Tuai i le Feagaiga Fou. O le aso, ua tatou ola ai i se taimi o suiga mai le lalolagi mafanafana i se lalolagi ua pupusa.

Ua fetalai Iesu: "Ua oo mai ona pō, ua latalata mai le mālō o le Atua; inā salamō ia ma faatuatua i le tala lelei." O le salamo o lona uiga ia taofia mea o loo tatou faia, ae toe liliu ma uia se auala fou poo le faaoga o se auala ese. O Iesu o le Ala. O le salamo o le faailoga o se taimi e amata fou ai. E tau soo e le Tusi Paia o perofeta ma taitai ua valaauina i galuega tetele, e ao ina uia e i latou se taimi e tofotofoina ai i latou i ni luitau ma tofotofoga. Sa faapena foi ia Iesu. Mo le fasefulu aso sa tofotofoina o ia i le mea tuufua. E ese mai i isi perofeta ma taitai, sa aea e Iesu ia faaosoosoga ma tofotofoga eseese sa tulai mai i Lona ala. E faapena foi ia i tatou, e tatau ona faaoga se taimi e tatou te tapenapena ai mo luitau o le olaga. E tatau ona tatou sauni e faafesagai ma tofotofoga ma nisi mea e finagalo i ai le Ali'i.

O lenei faitauga mai le Tusi Paia ua faailoga ai le suiga mai le auala tuai a le Atua e fesootai mai ai i le lalolagi – e ala mai ia Isarelu – i le auala fou – e ala i le peresona o le Alo o le Atua – Iesu Keriso – ma le Nuu o le Atua.

O le tala lelei a Keriso e aofia ai ma se suiga uigaese. O se suiga i le ogatotonugalemu o tatou olaga.

FETUFAAIGA I VAEGA

- E faafefea ona foia faaosoosoga ma faaoga e faataunuaina ai le tatou talaiga?
- O le a se mea tatou te maua mai i le faataitaiga a Iesu i lana tali atu i faaosoosoga? (Mataio 4:1-11)

- O afea e tatau ai ona tatou faia suiga na valaauina tatou e Iesu tatou te faia?
- E faafefea ona tatou tali atu i le olaga i taimi o suiga?

POLOKALAME O SIAMUPINI O LE SOIFUA MALOLOINA KIRIPATI

E malosi le sootaga o le Caritas Aotearoa Niu Sila ma lana paaga i Kiripati, e suafa ia Teitoiningaina (Mafutaga Tina Katoliko). Ua silia i le 40 tausaga o gafa Teitoiningaina ma le siitia o le tulaga tau taumafa lelei ma uunaia o aga faa-soifua maloloina, faapea ai ma le atinaeina o le malosi e tali faitau ai i le suiga o le tau ma faalavelave faafuasei.

E galue Teitoiningaina i aoga, ekalesia ma mafutaga a nuu. I lenei faiga-paaga, o se fiafiaga i le Caritas le lagolagoina o le galuega maeaea a Teitoiningaina i le faaoloina o le soifua o tagata Kiripati.



Tebora, Kiripati. Photo: Caritas Aotearoa New Zealand

E alaala Tepora i Kilipati i le pitonuu o Rurete i le Matagaluega a Bikenibeu, faatasi ma lona toalua ma le la tama teine e fa tausaga. E lei leva tele ona ae i le polokalame o Siamupini o le Soifua Maloloina Kilipati, ma o loo aoao auala eseese e toto ai taumafa soifua maloloina i le vaitau o le suiga o le tau. Silasila i le ata lenei mo le tala ia Tepora: https://youtu.be/qgc4_5hzNm8

FAATUATUA FAATINO

- Valaaulia sau uo, sou aiga, poo se tagata mai lau matagaluega, poo se tasi o le tou mafutaga tatalo o le Fagafulu e fai ma au paaga tatalo i lenei Fagafulu. Faataitai ona tatalo faatasi a o tou tapenapena mo le Toetu.
- Tausisi e faatino se galuega itiiti i aso taitasi o le Fagafulu a o tapenapena atu mo le Toetu, e pei o le tatalo se tatalo fou, faatino se galuega lelei mo se tasi uso tagata, poo le faaputu se seleni e foai mo i latou o manaomia le fesoasoani.

TATALO FAAIU

Le Ali'i Iesu, pe a luitauina i matou e o atu e fetai ai ma faaososoga ma le le-mautonu, ia e fesoasoani mai ia matou manatua o Oe e te faatasi ma i matou. E ala mai i faigata o matou faafeagai, fesoasoani mai ina ia taulai o matou mata i ou Fofoga ma o matou taliga i Lou Siufofoga. Amene.



VAIASO 2: ASO SA LUA O LE FAGAFULU

Taimi o le Faafesagaiga Time for Encounter



O le Liliuina o Fofoga o le Ali'i

TATALO AMATA

Le Atua o le mauga, ua matou tutu i le maofa ia te Oe! O nisi taimi ua faigata le olaga ma o Lau fuafuaga mo i matou e le o manino. Ua matou filifili e mulimuli i Lau faatonuga ina ia matou faalogo atili ia Iesu. Ia suia i matou i Lou malamalama, ina ia mafai ona faalatalata mai latou e matou te faafesagai ia te Oe. Amene.

Salamo Fetalai: Salamo 116:10, 15, 16-17, 18-19

Tali: Ou te savali i luma o le Ali'i i nuu o tagata ola.

Na ou faatuatua, o le mea lea na ou tautala atu ai; "O au nei sa matuā tigāina au." E silisili i le manatu o le Ali'i le oti o ona tagata amio Atua. **(Tali)**

Ou te aioi atu, le Ali'i e, o lau auauna lava au, o lau auauna au nei, o le tama a lau auauna fafine. Ua e tatala mai i ou noanoaga. Ou te fai le taulaga o le viiga iā te oe, ou te valaau atu foi i le suafa o le Ali'i. **(Tali)**

Ou te avatua i le Ali'i i luma o lona nuu uma lava o mea na ou tautō ai, i lotoā o le fale o le Ali'i, i totonu lava iā te oe, Ierusalem e. Ia outou vivii atu i le Ali'i. **(Tali)**

FETUFAAIGA I VAEGA

Na faafelea mai lena vaiaso ua tuanai? O a ni manatu sa mamafa i lou manatu i le vaiaso ua tuanai?

FOLAFOLAGA O LE EVAGELIA: MAREKO 9:2-9

Tofi seisi o le vaega e faitau leotele le faitauga ua taua i lalo, poo le faaoga foi o le Tusi Paia.

O le Liliuina o Fofoga o le Ali'i

² Ua mavae aso e ono, ona ō ai lea o Iesu ma Peteru, ma lakopo, ma loane; ua ia avae iā te i latou i le mauga maualuga, ua na o i latou lava ona liua lea o ia i o latou luma. ³ Ua pupula ona ofu, ua matuā paepae lava pei o le kiona; e leai foi se tagata tāofu i le lalolagi na te mafaia ona faasinasi faapenā. ⁴ Ua faaali mai foi iā te i latou o Elia ma Mose; ua fetautalatalai i latou ma Iesu. ⁵ Ona fai mai lea o Peteru iā Iesu, ua faapea mai, "Rapi e, e lelei ona ua tatou nonofo iinei; sei matou faia foi ni fale apitaga se tolu; o le tasi mo oe, o le tasi mo Mose, o le tasi mo Elia." ⁶ Auā ua ia lē iloa se upu e fai atu, ina ua matautuia i latou. ⁷ Ua oo mai foi le ao ua ufitia ai i latou; ona tulei mai lea o le siufofoga mai le ao, ua faapea mai, "O lou Atalii pele lenā, inā faalogo ia outou iā te ia." ⁸ Ona faafuasei lea ona vaavaai solo o i latou, ua lē toe iloa se tasi, ua na o Iesu lava ma i latou.

O le Afio mai o Elia

⁹ Ua ō ifo i latou i le mauga, ona vavao atu lea o ia iā te i latou, nei latou tau atu i se tasi o mea sa latou vaaia, seia tu mai le Atalii o le tagata nai ē ua oti.

A maea le faitauga, ona faalologo lea mo sina taimi. Tofi seisi e tufa se upu poo se fuaiupu ua latou filifilia. A maea ni minute faalologo, toe tofi seisi e faitau leotele le Evagelia.

MAFAUFAUGA MAI LE EVAGELIA: FEILOAIGA MA LE ATUA MA TAIMI O SUIGA

Sa taitaia e Iesu ia Peteru, lakopo ma loane i luga o le mauga maualuga. O mauga ma ao o ni faailoga ia o le afio faatasi o le Atua ma ona tagata. Faaitaiga: Sa faatasi le Atua ia Elia i luga o le mauga (1 Tupu 19:8). Sa faalia e le Atua ia lava ia Mose ma ave i ai Poloaiga e Sefulu i luga o le tumutumu o le mauga (Esoto 19:20). Sa taitaina tagata Isaraelu e ao faaniutu ma le afi i le toafa (Esoto 13;17-22).

O loo faaauu pea ona mafuta le Atua i ona tagata. Mai le ao sa fetalai mai le Atua i le siufofoga o Iesu o le Alo o le Atua. "Peleina" ma faatauana i le ausoo e faalogo ia Iesu. Faaauu ona fetalai le Atua i ona tagata. O le fesili pe o tatou faalogo i le siufofoga o le Atua.

E lei iloa e Peteru poo le a le tala a fai aua ua matatau uma le ausoo. A o tatou mulimuli ia Iesu, aua nei faateia i tatou i le nunumi o nisi o taimi a o tatou faafesagai ma le Atua. O nisi taimi e foliga mai ua latalata mai le Atua ma ua manino lelei ana fuafuaga. Peitai o isi taimi e foliga mai ua mamao o la, ma o ana fuafuaga ua le manino lelei mai. O taimi ia ua valaauina ai tatou e faatuatua i le Atua. Faapei o le taimi a o i ai latou i luga o le mauga, sa faafesagai le ausoo ma Iesu ise auala fou – Ua fesootai o la i le Atua. Ae o lo latou malamalama o loo pumoomoo pea ma nenefu. O suiga o le olaga e aofia ai le ala atu i le pogisa ma matagi o le olaga. O aso taitasi o loo valaaulia ai pea i tatou e faamoemoe i le Atua mo tatou manaoga e ala i tatalo ma le folafolaina o le feau o le Evagelia.

FETUFAAIGA I VAEGA

- O a ni auala sa lua faafesagai ai ma le Atua?
- O a ni mea e fesoasoani ia e lagona ai le siufofoga o le Atua?
- E te talia le faiga o ni suiga i lou olaga?

LAUMUA MO AOAOGA MATĀTĀ ESEESE I NUU TUA – MOTU O SOLOMONA

E galue faapaaga Caritas Aotearoa Niu Sila ma le Asosi o Laumua mo Aoaoga Matātā eseese i Nuu-i-tua i le atunuu o Solomona, e aofia ai laumua o aoaoga i nuu-i-tua e sili atu ma le 70 le aofai i le atu Solomona. O nei laumua mo aoaoga latou te faatautaia aoaoga taua mo aoaoga o matata eseese, e aofia ai faatoaga, kamuta, inisinia, mataupu tau tupe, suisui, tofi taitai ma isi tomiai o le soifuaga.

I lenei faiga paaga, o loo taumafai le Caritas e siitia ma faaauppegaina nuu e taumamao ma le taulaga, e faaolua tagata, aemaise le fanau talavou i



Petelo Bioka, tama aoga i SIAVRTC. Photo: Teamo Xposure

tomai eseese mo se lumanai taufuifui. E matagofie le tulai o le Faalapotopotoga lenei o se faalapotopotoga e faailoa atu Aoaoga Faavafealoai Katoliko (CST) e ala i le faataimuaga o le taupati faatasi e ala i le aumai faatasia o faiaoga ma fanau aoga e taupati faatasi i lenei galuega.

Faafogafoga ane i nisi o faiaoga a le Faalapotopotoga pe na faafefea ona fesoasoani lenei polokalame e atinae o latou silafia, tomiai ma le iloa, ae le gata ia i latou, ae faapea foi i fanau aoga mo le agaiga i luma. https://youtu.be/uhA_sw_QdE8?si=ypF2GovqgM80-60V

FAATUATUA FAATINO

- Faata'ita'i ona faalogo ia lesu e ala i le tatalo lè leoa ma mafaufauga loloto. E ao ona toe faamanatu i lou mafaufau sina vaega o tusitusiga pa'ia pe faalogologo foi i ni pese faatupu manatunatuga loloto.
- Faailoa se vaega se tasi o lou olaga, na e lagona ai le Atua o loo valaau ia te oe e fai se suiga. Fai sau lisi o ni galuega laiti e mafai ona e faia i aso ta'itasi mo le aga'i i luma i le manatu autu lena.

TATALO FAAIU

Le Ali'i e, le uo a tagata uma, faafetai i le avea o oe o se uo faamaoni. Faaaupega i matou ina ia matou savavali faatasi ma isi, a o taumafai atu la matou auala e ala i mauga ma vanu o lenei olaga. Fesoasoani mai ina ia matou iloa le taimi e taitai ai ma le taimi e mulimulitai ai. Amene.



VAIASO 3: ASO SA TOLU O LE FAGAFULU

Taimi o le Faimeatonu Time for Justice



Ua faamamā e Iesu le Malumalu

TATALO AMATA

Le Ali'i e Iesu, le Tamai Mamoe a le Atua, fesoasoani ia i matou ina ia matou vaايا mea ua tatau ona matou suia i o matou olaga, faapei o Oe. Aumai le loto tele ina ia matou faatino ai le amiotonu, ia naunau i le alofa, ma ia feoi ma lou Atua ma le loto faamaulalo, e oo lava foi pe afai lava e faatau matatao i le mea masani. Amene.

Salamo Fetalai: Salamo 19:8, 9, 10, 11

Tali: Le Ali'i e, o ia te oe upu o le ola e faavavau.

E tonu feau a le Ali'i, e faafiafia ai le loto; e mamā pologaiga a le Ali'i, e malamalama ai mata. **(Tali)**

E mamā le matau i le Ali'i, e tumau e faavavau; o faamasinoga foi a le Ali'i e moni ia ma tonu uma lava. **(Tali)**

E silisili ona lelei i le auro, o le auro e sili ona lelei e tele; e sili foi ona suamalie i lo le meli, o le meli ua sisina ifo. **(Tali)**

Ua apoapoiina mai ai foi lau auauna; e tele foi le tau pe a taus i ai. **(Tali)**

FETUFAAIGA I VAEGA

Na faapei mai le vaiaso ua tuana'i? O le ā se manatu sa e maua mai i fetufaaiga o le vaiaso ua tuana'i?

FOLAFOLAGA O LE EVAGELIA: IOANE 2:13-22

Tofi seisi o le vaega e faitau leotele le faitauga ua taua i lalo, poo le faaoga foi o le Tusi Paia.

¹³ Ua lata mai foi le paseka a lutaia; ona maluu ae lea o Iesu i Ierusalem.

¹⁴ Ua nā silafia i le malumalu o ē faatau povi, ma mamoe, ma lupe, ma ē faatau tupe o nonofo mai ai. ¹⁵ Ua ia faia le sasa i maea tua iti, ona tutuli atu ai lea iā te i latou uma lava i fafo o le malumalu, o mamoe atoa ma povi; ua sasa ifo foi tupe a tagata faatau tupe, ma fuli atu laulau. ¹⁶ Ua faapea atu foi o ia i ē faatau lupe, "Ave ese ia nei mea; aua le fai le fale o lou Tamā ma fale faatau oa." ¹⁷ Ona manatu ai lea o ona soo i le upu ua tusia, "Ua aina lava au i le manao tele i lou fale." ¹⁸ Ona fai mai ai lea o tagata lutaia, ua faapea mai iā te ia, "Se a se faailoga e te faali mai iā te i matou, ina ua e faia nei mea?" ¹⁹ Ua tali atu Iesu, ua faapea atu iā te i latou, "Inā lepeti ia o lenei malumalu, ona ou toe faia lea i aso e tolu." ²⁰ Ona fai mai lea o lutaia, "E fasefulu ma le ono o tausaga o fai lenei malumalu, pe e te toe faia foi e oe i aso e tolu?" ²¹ A o lona tino, o le malumalu lea na ia fetalai mai ai. ²² Na tu mai o ia nai ē ua oti ona manatu ai lea o ona soo ua na fetalai mai lenei upu iā te i latou; ona latou talitonu lea i le Tusi, ma le fetalai a Iesu ua ia fetalai mai ai.

A mae'a le faitauga, ona fa'alologo lea. Ona valaaulia o totino e ta'u mai se upu poo fuaiupu ua taua i la latou fa'alogo. A mae'a nai minute o le fa'alologo ona valaaulia lea o se tasi totino e toe faitau leo tele le Evagelia.

MAFAUFAUGA MAI LE EVAGELIA: O LE SUIGA O LE NATURA O LE FAITaulAGA MA LE FA'ATO'ILALOGA O LE FAIMEALETONU

I lenei faitauga o le Tusi Paia, ua lafotuina ai e Iesu faiga amioletonu o taulaga manu i le Malumalu o ni taulaga agasala. O le Malumalu o le a fai ma lepa'aga o le toto masa'a. O le sauga faapei o se fale fasimeaola, faatasi ma le sauga o meaola susunu ma le toto masa'a o mea faitaulaga.

Sa fulia i lalo e Iesu laulau a tagata sa fefa'ataua'i i le polokalame lea a le Malumalu. O tagata matitiva ua so'ona fai. Ua faatama'ia e Iesu le tupe sa faatau ai taulaga, tutuli i fafo manu vaefa sa tapena atu mo faiga taulaga. Ua tatou vaaia le suiga mata'utia o le natura o le faiga taulaga. O le tutulia e Iesu o meaola i fafo, ua faataunuu ai e Iesu le mafua'aga moni o le faigataulaga mo agasala. Iesu, le Tama'i Mamoe a le Atua, ua na tauavea le matafaioi a le Malumalu ma ua avea ia o le taulaga silisili mo agasala a le lalolagi. Sa ia lafotuina mea eleelea uma o faiga o taulaga o le Malumalu. E ao foi ona tatou fesili ia i tatou lava poo a faiga le amiotonu o loo faia pea e tagata ma faapologa ai tatou?

O mamoe, povi ma manu felelei faitaulaga ua suia e Iesu, o ia ua avea ma Malumalu fou. O ia lava ua avea ma Tama'i Mamoe a le Atua – o le Tama'i Mamoe faitaulaga. Ona fetalai ai lea o Iesu o le a fa'atama'iaina le malumalu ae o le a toe faatu i luga i aso e tolu. Sa ia valoia lona faakolusega ma lona toetu. O Iesu ua avea ma Malumalu fou ma o ia lava le taulaga ola e tasi mo le faamagaloga o agasala a tagata uma.

FETUFAAIGA I VAEGA

- E faafefea ona tatou fesootai ma le Tama'i Mamoe i Misasa o aso ta'itasi?
- O ai ni tagata poo ni mafutaga o fai i ai ni faiga le amiotonu?
- O a faiga na mafua ai nei tulaga mo le so'ona fai amioletonu?

O LE TALI A LE CARITAS FAAVAOMALO I FAALAVELAVE FAAFUASE'I

O le Caritas Faavaomalo o se faalapopotoga mo fesoasoaniga e lona lua lona tele, ma o se faalapopotoga e masani ona televave lona tali atu i faalavelave faafuasei matuia i le lalolagi atoa. E pei o lenei vaitau, ua tatou vaaia faalavelave matuia i taua i le atunuu o Ukraine ma Isaraelu, o mauga-mu ma le sunami i Toga, o lologa mata'utia i Pakisitani. I le tali atu i nei faalavelave faafuasei, e aapa mai le Caritas i le fesoasoani atu a le lalolagi atoa e ala i vai, taumafa ma apitaga mo tagata ua mana'omia nei mea. Silasila i le ata lea e auilili mai ai nei fesoasoaniga, aemaise i latou i Pakisitani: <https://youtu.be/4peGOeWV37g>



Poonami ma lona aiga, Pakisitani. Photo: Caritas Pakistan

FAATUATUA FAATINO

- Amatamata ni faatalatalanoaga e uiga i mataupu tau faimeatonu i soo se mafutaga o e auai ai, galuega, a’oga, faiganuu, autalavou, ituaiga eseese o le ekalesia. O le uta a le potō e fetala’i ae aua le taofiofi mamau, ae tatala lou loto mo nisi manatu fou.
- Vaavaai lelei poo a vaega o loo maua ai le faimealetonu i totonu o li’o o mafutaga o lo’o e auai, auaiga, mafutaga eseese, faiga nuu ma isi. Fefa’aalia’i manatu e mafai ai ona maua se tonu lelei ma mafai ai ona fesoasoania’i.

TATALO FAAIU

Le Atua e o le faimeatonu, faaosofia i matou e Lou Agaga Paia ina ia matou tutu faatasi ma i latou ua matua’i afaina ona o faiga amioletonu. Foa’i mai le tofamanino ina ia matou malamalama pe faafefea ona matou mautinoa o le faimeatonu e mafua ona o suiga mata’utia e tu’uloloa ma ausia e augatupulaga amuli. Amene.



VAIASO 4: ASO SA FA O LE FAGAFULU

Taimi o le Alofa Time for Love



Talanoa Iesu ma Nikotemo

TATALO AMATA

Le Atua e o le alofa, faafetai tele mo Lou alofa le-faamutalia ua matou iloa, o au fanau. Ua matou iloa e tele lou alofa ia i matou ma ua e tapena e tuuina mai Lou Alo e to’atasi ina ia matou maua le ola faavavau. Faailoa mai pe faafefea ona avea le alofa o se gagana o aso faipea mo i matou uma ina ia malamalama ai le tasi i leisi. Amene.

Salamo Fetaliai: Salamo 137:1-2, 3, 4-5, 6

Tali: la pipi'i a'e lo'u laulaufaiva i lo'u gutu, pe afai ou te le manatua oe.

Na matou nonofo i 'auvai o vaitafe i Papelonia, na fētāgisi ai lava i matou, 'ina 'ua matou manatua Siona. 'Ua matou tautauina a matou kitara i luga o garava 'ua i ai. **(Tali)**

Auā na 'ino'ino mai 'iā te i matou i lea mea o ē na tā'ita'i 'iā i matou i le tāfeaga, 'ia matou pepese i 'upu o le pese. O i latou fo'i na fa'atigā mai 'iā i matou, 'ua 'ino'ino mai 'ia 'oli'oli, 'ua fa'apea mai, "Ia 'outou pepese mai 'iā i matou ni pese a Siona." **(Tali)**

Pe fa'apefea 'ona matou pepese, le pese i le Ali'i i le nu'u 'ese? Ierusalem e, 'āfai e galo oe 'iā te a'u, 'ia galo lava i lo'u lima taumatau. **(Tali)**

'Āfai 'ou te lē manatua oe, 'ia pipi'i a'e lo'u laulaufaiva i lo'u gutu, pe a lē fa'asili Ierusalem i mea uma 'ou te fiafia i ai. **(Tali)**

FETUFAAIGA I VAEGA

Na faafefea mai lena vaiaso ua tuana'i? O a ni manatu sa tumau i lou mafaufau i fetufa'aiga o le vaiaso ua te'a?

FOLAFOLAGA O LE EVAGELIA: IOANE 3: 14 - 21

Tofi seisi o le vaega e faitau leotele le faitauga ua taua i lalo, poo le faaoga foi o le Tusi Paia.

¹⁴ E pei ona si'itia i luga e Mose o le gata i le vao, e ao ina fa'apea ona si'itia i luga o le Atali'i o le tagata; ¹⁵ ina ia maua le ola e fa'avavau e i latou uma o ē fa'atuatua iā te ia.

¹⁶ "Auā ua fa'apea lava ona alofa mai o le Atua i le lalolagi ua ia aumai ai lona Atali'i e to'atasi, ina ia lē fano se tasi o ē fa'atuatua iā te ia, a ia maua e ia le ola e fa'avavau.

¹⁷ "Auā e le'i auina mai e le Atua lona Atali'i i le lalolagi ina ia fa'asala i le lalolagi, a ia fa'aolaina le lalolagi iā te ia. ¹⁸ O lē fa'atuatua iā te ia, e lē fa'asalaina o ia; a

o lē lē fa'atuatua, ua uma ona fa'amasinoina nei lava o ia, auā e le'i fa'atuatua lava o ia i le igoa o le Atali'i e to'atasi o le Atua. ¹⁹ O le fa'amasinoga fo'i lenei, ina 'ua o'o mai le malamalama i le lalolagi a o tagata, e sili lo latou mana'o i le pouliuli i lo latou mana'o i le malamalama; auā e leaga a latou amio. ²⁰ Auā o i latou uma o ē fai mea leaga e ino'ino i latou i le malamalama, e lē ō mai fo'i i le malamalama, ne'i fa'ailoa a latou amio. ²¹ A o lē 'ua fa'amaoni i ana mea e fai, e sau lava o ia i le malamalama, ia fa'aalia ana amio ina ua tataui i le Atua."

MAFAUFAUGA MAI LE EVAGELIA: O LE ATUA O LE ALOFA MA E GALUE I LE ALOFA FAATATAU I ONA TAGATA

O lenei faitauga mai le Evagelia e amata i le fetalaiga a Iesu e faatatau i le Feagaiga Tuai (Numela 21: 4-9), e uiga i le saunia e le Atua o se faamalologa mo tagata Isaraelu mai uogo a gata e ala i le siitia o gata omea i luga o pou. Soo se taimi e utia ai e se gata se tagata Isaraelu, na ona tilotilo lava i le gata omea ona toe faafoisia lea o lo latou malosi. E faapena foi pe a tuu a'e le tino o Iesu i luga o le koluse, soo se tagata e tilotilo ia te ia, o le a fa'aolaina. A e talitonu ia Iesu, o le a faaolatiaina le lalolagi atoa. A e talitonu i tupua, o le taimi lava lena ua faatoina le lalolagi i le pogisa.

O le magaala foi lenei ua faamalosi mai ai le alofa o le Atua i tagata uma i le faaalia o le Atua ua na alofaina le lalolagi e ala i le auina mai o lona Alo e to'atasi o se taulaga mo agasala a tagata uma lava (Ioane 3:16 ma le 1 Ioane 4: 7 – 16). O Iesu o le taulaga. Sa matua'i talia atoatoa e Iesu lona ala i le koluse – o le fa'ailoa o le alofa o le Atua ae le o se fa'amasinoga.

E faitalia le tagata pe tali i le alofa o le Atua pe leai. O le finagalo o le Atua ia aua ne'i fano se tasi (2 Peteru 3:9) ae ua ia tuuina mai ia i tatou le lotofuatiaifo e fai ai tatou filifliga. E i ai foi le uiga o le Malamalama e faatatau i le iloa e tagata faatuatua fou ina ua latou vaaia mea i se faauigaga fou. Fa'ata'ita'iga: na sau Nikotemo i le po ae sa fa'amalamalamaina o ia (Ioane 3:1-5).

I la'asaga ese'ese o le olaga o tagata o le Atua, e i ai lava vaipanoa taua o lo latou fa'afesaga'iga ma le Atua. O nei taimi taua e ese mai le taimi masani ua tatou malamalama i ai. O le muagagana faa-Maoli "ma te wa" e maua

lelei lava lea uiga. E i ai le taimi sa’o i le lalolagi i le taimi o fa’ai’uga taua. O lo’o maua lelei e le Tusi o Failauga le uiga lea o le taimi (Failauga 3: 1- 8). I le fa’atumutumuga o nei mea uma, e i ai le taimi taua e filifili ai tatou ta’ito’atasi pe tatau ona tatou mulimuli ma fa’atuatua ia Iesu.

FETUFAAIGA I VAEGA

- O a ni auala sa oulua fa’afesaga’i ai ma le Atua pe iloa lona alofa? E fa’a-auala mai nei mea e ala i isi tagata, mafauauga i le Tusi Paia poo le Eukalisitia ma le maeu o le foafoaga o loo e matamata i ai.
- O le a se taimi mulimuli na e mafauau ai i le alofa o le Atua ia te oe? Fa’afefea ona e tali i ai.

HAFOTI, TIMOR-LESTE

I totonu o Timor-Leste, e i ai nai avanoa mo le tamaoaiga, aemaise lava mo tina ma tama’ita’i, i le maea ai o le vaitau sa faakolone ma puleesea ai lenei atunuu. Peita’i, o le pa’aga a le Caritas Aotearoa Niu Sila o le e ta’ua o le HAFOTI o loo galue e tapena tomai ma agavaa ma avanoa mo le tamaoaiga mo tina ma tama’ita’i uma.

Ua leva na galue Mana Gertrudes i le HAFOTI mo le sefulu tausaga, i a’oa’oga o tama’ita’i ma fafine o nu’u tumamao mai taulaga i faiga faatoaga ma agavaa i le gasesega o taumafa lea e faaaoga e fafaga ma tausi ai o latou aiga. O le galuega lea sa mafai ai ona fa’a-a’o’oga lana fanau, o se fa’ata’ita’iga sili o le alofa faatino. Silasila i lana ata: <https://youtu.be/x3YCeRbaHIQ>

FAATUATUA FAATINO

- Taupati i le Sakalameta o le Fa’aleleiga
- Ia e fa’ama’ite se fa’aleleiga i ni mafutaga malepelepe i lou olaga. Fesili i lau mafutaga tatalo o le Fagafulu e tou te auai faatasi i tatalo mo le filemu ma le fa’amalologa o le lalolagi.



Mana Gertrudes, HAFOTI, Timor-Leste. Photo: Helen Reynolds

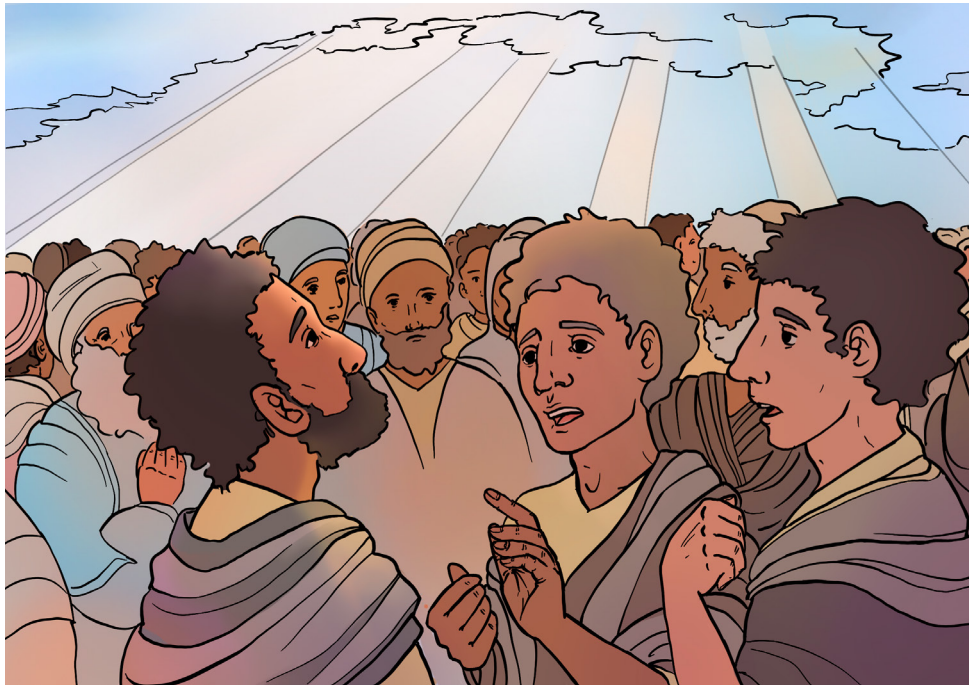
TATALO FAAIU

Le Atua e o le malamalama, ia e fa’asusulu Lou malamalama i lo matou pogisa ma ia avea lou pa’i fa’amalolo e suia ai le pogisa i le malamalama. A o matou feagai ma le faiga o fa’ai’uga o aso ta’itasi, aemaise mea faigata, ia e faaloto tele ma ta’ita’i matou, ina ia matou aumai pea le moni, faali le alofa ma faaususulu Lou malamalama. Amene.



VAIASO 5: ASO SA LIMA O LE FAGAFULU

Taimi o le Taulaga Time for Sacrifice



Fetalai Iesu e uiga i lona maliu

TATALO AMATA

Le Atua o le Taimi nei, fesoasoani ia i matou ina ia mafai ona matou vaaia Oe e ala i Lau upu ma lo matou taimi faatasi ma isi i le aso. Fa'apotopoto fa'alatalata mai matou ia te Oe ina ia mafai ona matou lagona Lou siufofoga ma toe fa'apipi'i atu matou e auauna ma mulimuli ia te Oe. Amene.

Salamo Fetalai: Salamo 51:3-4, 12-13, 14-15

Tali: Le Atua e, ia e faia se loto mamā mo a'u

Auā ua ou iloa e a'u lo'u solitulafono; e lē aunoa fo'i ona i ai i o'u luma o la'u agasala. Ua ou agasala atu iā te oe na o oe lava; ua ou faia fo'i lenei mea leaga i ou luma; e tonu ai oe i lau fetalaiga, e sa'o fo'i oe pe a e fa'amasino.

(Tali)

Ia e fa'afoisia mai iā te a'u le oli'oli o le olataga mai iā te oe; ia e tāofimauiina fo'i o a'u ma le loto fiafia. Ou te a'oa'o atu ai ou ala i ē ua solitulafono, ona fa'aliliuina atu ai lea iā te oe o ē ua agasala. **(Tali)**

Le Atua e, le Atua o lo'u olataga, ia e lavea'i mai iā te a'u a'i le sala o le toto; ona pese fiafia ai lea o lo'u laulaufaiva i lē amiotonu mai iā te oe. Le Ali'i e, ia e fa'amatala mai o'u laugutu; ona ta'uta'u atu lea e lo'u gutu lou vi'iga.

(Tali)

FETUFAAIGA I VAEGA

Sa faafefea mai lena vaiaso ua tuana'i? O a ni manatu sa e tausisia ma ii le fetufa'aiga o le vaiaso ua te'a?

FOLAFOLAGA O LE EVAGELIA: IOANE 12: 20-33

Tofi seisi o le vaega e faitau leotele le faitauga ua taua i lalo, mai le Tusi Paia poo lenei tusi.

²⁰ Sa i ai isi tagata Eleni fa'atasi ma ē na ō a'e i le tausamiga e tapua'i. ²¹ O i latou ia na ō ane iā Filipino o le Petesaita i Kalilaia o ia, ua latou ole atu iā te ia, ua fa'apea atu, "Le Ali'i e, matou te fia feiloa'i ma Iesu." ²² Ona alu ane lea o Filipino, ua ta'u atu iā Aneterea; ona ta'u atu ai lea e Aneterea ma Filipino iā Iesu. ²³ Ua tali atu Iesu iā te i lā'ua, ua fa'apea atu, "Ua o'o mai ona po e o'o ai le Atali'i o le tagata i lona mamalu." ²⁴ E moni, e moni, ou te fai atu iā te outou, Āfai e pa'ū le fua o le saito i le ele'ele ma pala ai, e tumau pea o le mea e tasi; ae āfai e pala, ona fua tele mai ai lea. ²⁵ O lē fa'apelepele i lona ola, e fa'amaumau e ia i ai; a o lē ino'ino i lona ola i lenei lalolagi, e maua ai pea e ia e o'o i le ola fa'avavau. ²⁶ A fia au'auna mai se tasi iā te a'u, ia

mulimuli mai o ia iā te a'u; o le mea ou te i ai, e i ai fo'i la'u au'auna; pe a au'auna mai fo'i se tasi iā te a'u, ona vi'ia lea o ia e le Tamā.

'Ua Fetalai Iesu i lona Malii

²⁷ "O lo'o ātu ne'i lo'u loto, pe se a fo'i se tala 'ou te fai atu? Lo'u Tamā e, fa'aola mai iā te a'u ai lenei itū aso; a o le mea lava lea na ou o'o mai ai i lenei itū aso. ²⁸ Lo'u Tamā e, ia e tu'uina atu le mamalu i lou suafa." Ona o'o mai ai lea o le si'ufofoga mai le lagi, "Ua ou tu'uina atu le mamalu, ou te toe tu'uina atu fo'i i ai le mamalu." ²⁹ Ona fa'apea ai lea o le motu o tagata sa tutū ma fa'alologologo i ai, o lo'o ua faititili; a ua fai mai nisi, "Ua fetalai se agelu iā te ia." ³⁰ Ona fetalai atu lea o Iesu, ua fa'apea atu, "E le'i o'o mai lenei si'ufofoga ona o a'u, a ona o outou. ³¹ O lo'o fa'amasinoina nei lenei lalolagi; e tulia nei le ali'i o lenei lalolagi. ³² O a'u fo'i, āfai e si'itia a'u ai le ele'ele, ou te tōsina uma mai tagata iā te a'u." ³³ Ua fetalai ane ia lea upu e fa'ailoa ai le uiga o lona malii o le a malii ai o ia.

A maea le faitauga, ona faalologo lea mo sina taimi. Tofi seisi e tufa se upu poo se fuaiupu ua latou filifilia. A maea ni minute faalologo, toe tofi seisi e faitau leotele le Evagelia.

MAFAUFAUGA MAI LE EVAGELIA: I LE ALOFA TELE, E MULIMULI MAI AI LE TAULAGA TELE.

E amata le faitauga lenei i le taunu'u ane o ni tagata Eleni, sa o ane e tapua'i i le tausamiga sa faia i lea taimi. Na tali Iesu: "Pe a auauna mai fo'i se tasi iā te a'u, ona vi'ia lea o ia e le Tamā." Na ia fetalai foi: "A fia au'auna mai se tasi iā te a'u, ia mulimuli mai o ia iā te a'u; o le mea ou te i ai, e i ai fo'i la'u au'auna." O lea la, e le tataua ona tatou te'i pe a tatou fa'afesaga'i ma fitaituga ma lu'itau ma le mana'omia ona fai le taulaga. Sa faia e Iesu taulaga tetele atu i lona vaitaimi. O ai lava e alofa ia Iesu e ao ina auauna ia te ia.

O le tala i le fatu e pa'u i le eleele ma pala ai ina ia toe maua ai le ola fou, ua faatutusa lea ia Iesu i lona malii i le koluse mo tagata uma ma ia toe maua ai le ola mo i latou ua filifili e mulimuli ia te ia. O le lu'itau o lo'o aumaia mo tagata o le Atua o le malie atoatoa e tape o tatou mana'oga ma

naunauta'iga fa'apito ia i tatou lava ia, ae ia faamuamua le Atua i mea uma o tatou olaga.

O se taimi faapitoa lenei i le talafaasolopito o le lalolagi ma le malo o le Atua. Ua o'o i le taimi e osi taulaga ai Iesu mo le fa'aolataga o le lalolagi. O le fa'amasinoga o le lalolagi atoa ua amatalia. O Satani, o ia o le ta'ita'i o le lalolagi ua fa'atitoina ma tulia i fafo. Ua saunoa mai le Atua mai le lagi a o ia aapa atu i tagata uma. Peita'i o tagata sa latou lagonaina lea valaau ua ese o latou manatu. O nisi ua manatu o se faititili, ae o isi sa manatu o le siufofoga o se agelu. O le moni, ua faatasi mai le Atua i lea lava taimi.

I le taunu'uga, ua fa'amanino e Iesu i le lautele tutupuga o le a o'o atu – o le a siitia o ia i luga o le koluse ma o le a tosina mai tagata uma ia te ia. O lo'o ai le fa'aluafesasi i le taimi tonu lava lea. O le fa'ailoga lenei o le koluse o se faailoga o le lē-manuia ma le te'ena ua avea o se fa'ailoga o le fa'amoemoe, fa'afouga ma le fa'aolataga o le lalolagi.

FETUFAAIGA I VAEGA

- O le a le mea o lo'o valaau mai le Atua ia i tatou e faitaulaga mo Lona Malo ma ia avea i tatou faapei o Iesu?

FAIGAPA'AGA MO ATINA'E FA'ATINO, CAMBODIA

O le faigapa'aga a le Caritas Aotearoa Niu Sila ma le fa'alapotopotoga ua ta'ua o le Faigapa'aga mo Atina'e Fa'atino (DPA) i Cambodia e fa'amuumua le soifua lelei, atina'e manuia ma le nofouta i suiga o le tau o tagata Khmer Loeu i nuu tumamao mai taulaga. E faitau afe faifa'ato'aga fa'aleatuuu ma o latou aiga ua fa'amanuiaina mai a'oa'oga faafaito'aga ma le fesoasoani e puipui o latou ele'ele faaleaganu'u.

O le auaiga o Phea e alaala i le itumalo o Mondukiri i le atunuu o Cambodia. E fa'alagolago tele i latou i le totoina o le alaisa mo le fofoga taumafa faapea se faasiliga seleni. I le tausaga e 2020, sa auai atu ai i se faalapotopotoga soofaatasi e totoina le alaisa, ae lagolagosua i ai le pa'aga a le Caritas, le DPA, ma sa suia ai o latou olaga. Silasila i le ata lenei o loo faamatala mai ai pe na faafelea na o latou a'oga i auala fou mo le

fa'aauuina o le totoina o le alaisa ma mafai ona fa'asoa atu fa'amatalaga, tomai ma fua o fa'atoaga i isi totino o lo latou nu'u. <https://youtu.be/MFu4QvhCywA>



Auaiga o Phea, Modulkiri, Cambodia. Photo: Development and Partnership in Action

FAATUATUA FAATINO

- Fai sou sao e auauna atu ai i le tagata mativa ma le maualalo o lou nu'u. Fesoasoani i ai e ala i se mea e nofo ai, momoli se faatauga o taumafa i se afuamaimauga, pe fai meaalofa i se faalapopotoga o loo faia galuega alofa mo i latou ua matua'i mana'omia le fesoasoani.
- Fai se lisi o ni auala o e lagona ai le siufofoga o le Atua ma e lagonaina ai ona pa'i mai i lou olaga. Faasoa i isi tagata se mea ua e maua.

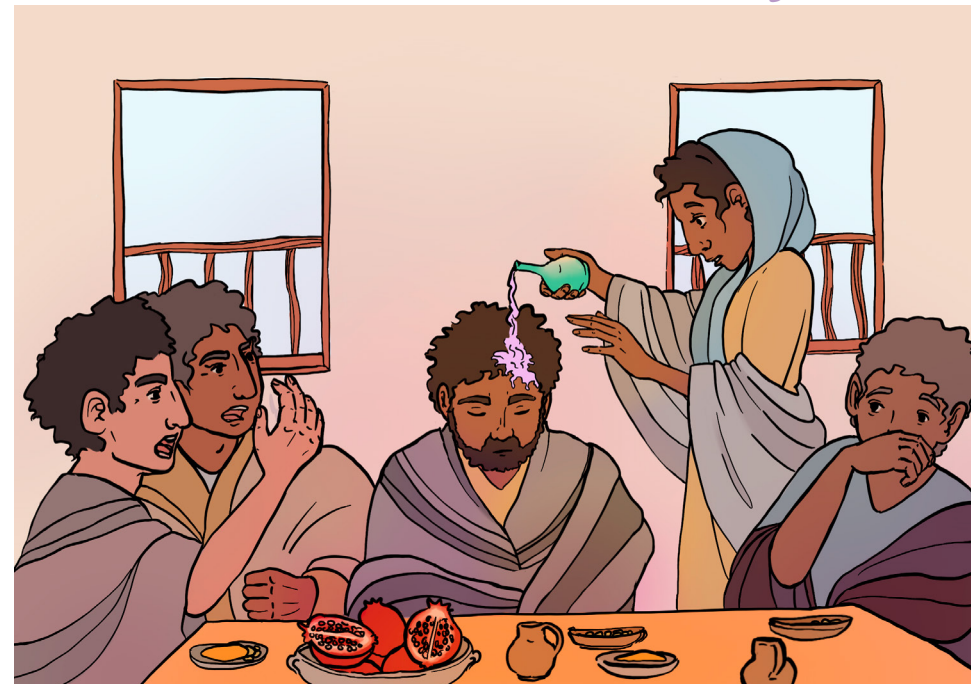
TATALO FAAIU

Agaga Paia e, fa'avevesi i totonu o i matou le naunauta'iga ina ia toa ma loto tele ina ia matou faapei o Iesu; ia mulimuli i ana fa'ata'ita'iga ma ia ma'elega e fai taulaga ma talitonu i le fuafuaga a le Atua ina ia moni Lona Malo i lenei lalolagi. Amene.



VAIASO 6: ASO SA O LE PASIO (ASO SA PALEMA)

Taimi o le Fa'amoemoe Time for Hope



O le U'uina i Petania

TATALO AMATA

Le Atua e o le Fa'amoemoe, a o matou fa'amanatu tutupuga o le Aso Sa Palema ma le Puapuaga o Keriso, ua fa'amanatuina mai ia i matou e faafeiloa'i Iesu i o matou loto ma mulimuli ia te Oe. Matou te fa'afetai mo au folafolaga. O lo matou fa'amoemoe o Oe ma o Oe e fa'afoua lo matou malosi. O le a matou si'i malele i apa'au faapei o aeto. O le a matou

tamomo'e ae le vaivai lava. O le a matou savavali ae le e'eva lava. Fesoasoani ia i matou ina ia tumau la matou vaaiga ia te oe ma le fa'amoemoe o le toetu. Amene.

Salamo Fetalai: Salamo 31: 9-10, 11-12, 13-14, 15-16

Tali: O Oe le Ali'i, ou te saili ai lo'u sulufa'iga

Le Ali'i e, ia e alofa mai ia te a'u, auā na ou puapuagā; ua fole o'u mata, atoa ma lo'u agaga ma lo'u manava i le tigā. Auā ua fa'auma lo'u ola i le fa'anoanoa, ma o'u tausaga i le mapuitigā; ua fa'avaivaiina lo'u malosi i a'u agasala, ua gagase fo'i o'u ivi. **(Tali)**

Ua fa'alumaina a'u e i latou uma o ē ita mai ia te a'u, ae sili lava i latou matou te tuā'oi; ua avea a'u ma fa'amata'u i ē sa matou masani; ua sōsōla ese ia te a'u o ē iloa mai a'u i fafo. Ua fa'agalagaloina a'u e pei o lē ua oti, ua lē manatua lava peisea'i a'u se ipu ua nutilili'i. **(Tali)**

Auā ua ou fa'alogo i le fa'aleaga mai e le to'atele; ua si'osi'omia a'u e le mata'u, ona ua latou taupulepule fa'atasi ia te a'u, ua latou manatu i se togafiti ou te oti ai. Ae peita'i a'u nei, ou te fa'alagolago ia te oe le Ali'i e, ou te fa'apea atu, "O oe lava o lo'u Atua." **(Tali)**

O lo'o i ou a'ao o'u aso; ia e lavea'i mai ia te a'u a'i lima o ē ita mai, ma ē ua tuliloa mai ia te a'u. Ia malamalama mai ou fofoga i lau au'auna; ia e fa'aola mai ia te a'u ona o lou alofa. **(Tali)**

FETUFAAIGA I VAEGA

Na fa'afefea mai lena vaiaso ua tuana'i atu? O a ni manatu mai felafolafoa'iga o le vaiaso ua te'a o tumau lava i lou mafaufau? O le a sou lagona i lau faigamalaga o le Fagafulu a o tatou aulia mai le Vaiaso Sa Sili?

FOLAFOLAGA O LE EVAGELIA: MAREKO 14: 3-9

O le faitauga atoa o le Tala i Puapuaga o Keriso (Mareko 14:1-15:47) e faitauina i le Aso Sa o le Palema. O le ootootoga o lena faitauga lea ua faaoga i lenei polokalame. E mafai ona faaoga seisi faitauga o Tala o le Puapuaga, pe faitau foi le atoaga o le Tala o Puapuaga mai Evagelia.

Tofi seisi o le vaega e faitau leotele le faitauga ua taua i lalo, poo le faaoga foi o le Tusi Paia.

³ Sa i Petania o ia i le fale o Simona le lepela, o ta'oto i le taumafataga, ona sau lea o le fafine ma le fagu alapasa, ua i ai le u'u nato tau tele; ua tata'e le fagu ma liligi ai i luga o lona ao. ⁴ Sa i ai nisi na tigā ai o latou loto ma latou fa'apea ane, "Pe se a le mea ua māumau ai fa'apea le u'u manogi?" ⁵ Auā a na fa'atauina lenā mea, po ua maua ai tenari e tolu selau ma ona tupu, e foa'iina atu ai i ē matitiva" Ona latou muimui lea i le fafine. ⁶ A ua fetalai atu lesu, "Tu'u pea ia ia te ia; se a le mea tou te fa'alavelave ai ia te ia o le mea lelei ua faia e ia ia te a'u nei. ⁷ Auā tou te nonofo pea ma ē matitiva, o aso uma fo'i tou te loto i ai ua outou mafaia ona agalelei atu ia te i latou; a o a'u nei, tatou le lē nonofo pea ma outou. ⁸ Ua faia e ia le mea ua ia mafai ai; ua na u'uina lo'u tino e fai ma fa'ata'imū'aga o lo'u tanuga. ⁹ E moni, ou te fai atu ia te outou, o nu'u uma lava i le lalolagi e tala'iina i ai lenei tala lelei, e ta'ua ai fo'i lenei mea ua faia e ia, e fa'amanatu ai ia te ia."

A maea le faitauga, ona faalologo lea mo sina taimi. Tofi seisi e tufa se upu poo se fuaiupu ua latou filifilia. A maea ni minute faalologo, toe tofi seisi e faitau leotele le Evagelia.

MAFAUFAUGA MAI LE EVAGELIA

O le u'uina poo le sa'asa'aina o le suau'u i luga o le ao o se tagata o se aganu'u e iloa ai le alofa nutimomoia ma le alofa logoitino. O le tautele o le suau'u e fa'amatila mai ai le alofa sa lagona e le fafine mo lesu. Vaimata manino o lea suau'u e tautele ma taugata ma sa manino foi e na te le so'ona fa'aaogaina mo so'o se tasi vagana o se tagata e pele ia te ia. E le'i iloa e tagata o lo'o mafuta ma lesu i lea taimi ua lalata mai lona Puapuaga; O lea na fetalai ai lesu ua u'uina e lenei fafine lo'u tino mo lo'u falelauasiga, ae masalo e le'i i ai tele se uiga o lea fetalai ia i latou i lena taimi.

O le faatinoga o le fa'au'uga e feso'ota'i ma le manatu autu o le tapenaga mai le ulua'i vaiaso o le Fagafulu, aua e le o iloa e le fafine o loo ia fesoasoani ia lesu e tapena mo lona maliu. Silafia e lesu ua lata mai le taimi o lona Puapuaga, ma ia fa'aalia lona fa'agae'etia i le agalelei o lenei fafine

ua fa'aalia ia te ia, i lona fetalai mai: "Ua faia e ia le mea ua ia mafaia." Atonu o le galuega alofa a lenei fafine ua toe fa'amafanafana ai ia lesu ma fa'amanatu ia te ia le mafua'ag o lona mafatiaga ua latalata mai.

O le faitauga o le Evagelia ua fa'ataunu'u ai le fetalaiga a lesu: "E moni, ou te fai atu ia te outou, o nu'u uma lava i le lalolagi e tala'iina i ai lenei tala lelei, e ta'ua ai fo'i lenei mea ua faia e ia, e fa'amanatu ai ia te ia." O lenei tala e maua foi i fa'amatalaga o lo'o muamua ane i tala o le Puapuaga o Keriso i Evagelia a loane, Mareko ma Mataio. O le galuega alofa a lenei fafine e fa'amanatu mai ia tatou e anoanoa'i auala e fa'atino ai lo tatou alofa ma le fa'aaloalo i le Atua, ma o le auala tatou te uia, e i la tatou filifiliga. O loo faamanatu mai foi ia tatou le malosi o galuega. O mea e tatou te faia e mafai ona pa'i atu ai i olaga o isi tagata ma e fa'atupu ai tu'ugaoa o le alofa mo augatupulaga lumana'i.

FETUFAAIGA I VAEGA

- Mafaufau i se taimi o lou olaga sa fesoasoani atu ai seisi ia te oe i ni auala fa'atauva'a. Aisea e fa'agalogata ai? Fa'amata o manatua e lena tagata le agalelei na ia faia mo oe?
- E faafefea ona fa'aaoga tatou taleni ma fa'aoloaga e momoli ai le fa'amoemoe i isi tagata?

APITAGA-MALU MO FANAU TEINE I LUJAN, PAPUA NIU KINI

E fesoasoani le Caritas Aotearoa Niu Sila i le Apitaga-malu o Fanau Teine i Lujan i Vanimo i totonu o Papua Niu Kini. O lenei apitaga-malu e faagalueina e Tama'ita'isa Auauna a le Ali'i ma o le Taupou o Matara e na te tausia teine e 30, e amata mai le teineititi 2 tausaga le matua. Latou te fa'agalueina le Apitagamalu o Lujan faapei o se aiga e tausia fanau teine faapei o ni a latou fanau moni. O le leaga o meaai o se tasi o mataupu laualuga i totonu o Papua Niu Kini, o le mafua'aga lea o le taumafai o le Apitaga-malu e fa'asoasoa i teineiti taumafa tatau ma a'oa'o i latou i mataupu tau taumafa ma le gasesega o taumafa ina ia latou maua nei tomai pe a toe taliu i o latou aiga moni.

O Bridgith Jene e 20 ona tausaga e nofo i lenei apitaga. Anoanoa'i faigata ma fa'afitauli sa feagai ma ia ao le'i maua le Apitagamalu o Lujan. Sa masani ona savali mo le 5-6 kilomita i lana a'oga, ma e ui atu i magaala lamatia, auala leaga ma e mamao nua le pitonuu i tua e tau savali mai ai. Ona o ia mafua'aga, e tele ina tuai taunuu o ia i le a'oga. I lona apitaga malu ua i ai nei, o so na fiafiaga le mafutaga ma isi teineiti ma tama'ita'isa, ona e maua ai le saogalemu ma le avanoa i a'oa'oga. I lona aumau ai i le Apitaga-malu o Lujan, ua vavala mai ai sona lumana'i e tumu i avanoa ese'ese ona o le siosiomaga o loo lagolagoina ma fa'alaeiauina o ia i ona mo'omo'oga ma miti ma ola i se olaga kerisiano e tumu i faamoemoega ma le tamali'i. Silasila ane i le ata lenei mo isi fa'amatalaga: <https://youtu.be/yBmJwxLnwOA>



Bridgith Jene, Apitaga-malu mo Fanau Teine i Lujan, Papua Niu Kini. Photo: Jessica Oato and Isabella Saleu

FAATUATUA FAATINO

- Fai se tusi fa'afetai i seisi sa faia se suiga lelei i lou olaga ona o lona agaalofa. Mafaufau i ni mea laiti se tolu e mafai ona tau ai lona tagata.
- Mafaufau loloto i se suiga taua sa tupu i lou olaga i le tausaga ua te'a. I le tatalo, valaau i le Atua e faatasi ma oe ma ta'ita'i oe i lau faigamalaga.

TATALO FAAIU

Le Atua e o le Toetu, matou iloa o le taimi tonu lenei – e tali atu ai lau valaau. Ua e silafia o matou ala ma faafitauli; ua e silafia o matou loto ma ua e valaaulia matou e talitonu ia te oe. Fa'amanatu mai matou e faasoa lou filemu ma le faamoemoe ina ia suia ai le lalolagi, ina ia fesoasoani e tala'i atu lou malo ia tupu i le lalolagi nei faapei ona faia i le lagi. Matou valaau atu e ala ia lesu Keriso, lou Alo, o lau meaalofa mo i matou. Amene.



AOTEAROA NEW ZEALAND

The Catholic Agency for Justice, Peace & Development

**ADDRESSING THE CAUSES OF POVERTY
ADVOCATING AGAINST INJUSTICE
RESPONDING TO DISASTER**

**www.caritas.org.nz
0800 22 10 22**